

# LOCATION DATA KOREA'S HIDDEN SPOTS

경상북도 GACF 경북문화재단 콘텐츠진흥원 LOMARO



홈페이지 바로가기

# GA KOREA BR

25  
PLACES

## 01. 예천

전통적인 한국의 풍경과  
자연미가 조화를 이루는  
고즈넉한 촬영지

## 02. 상주

백두대간을 넘나드는  
자연적이고 정감 어린  
자전거의 도시

## 03. 문경

자연과 역사적 유산이  
어우러진 다양한 촬영에  
적합한 다채로운 배경

## 04. 안동

전통 문화와 유서 깊은  
건축물이 돋보이는  
고풍스러운 촬영지

# CONTENTS

## 경북 안동시

- 7 **01. 실거주 고택**  
경북 안동시 풍산읍 풍산태사로 1123-6  
고대~근세(삼국시대~조선), 근대, 1960년대~현재, 계절(봄/여름/가을/겨울)
- 9 **02. 맨홀공장**  
경북 안동시 풍천면 지풍로 1791-9  
1980~1990년대, 2000년대~현재
- 11 **03. 기숙형공무원학원**  
경북 안동시 임하면 신덕리 1217  
1980~1990년대, 2000년대~현재, 계절(봄/여름/가을/겨울)
- 13 **04. 천년잔디운동장**  
경북 안동시 임하면 신덕리 1217  
1980~1990년대, 2000년대~현재, 계절(봄/여름/가을/겨울)
- 15 **05. 성락폐철교**  
경북 안동시 상아동 산55-2  
1960~1970년대, 1980~1990년대, 2000년대~현재, 계절(봄/여름/가을/겨울)
- 17 **06. 폐업상가**  
경북 안동시 남문로 10-4  
1960~1970년대, 1980~1990년대, 2000년대~현재
- 19 **07. 남문주차장**  
경북 안동시 문화광장길 5  
1960~1970년대, 1980~1990년대, 2000년대~현재
- 21 **08. 체화정**  
경북 안동시 풍산읍 풍산태사로 1123-10  
고대~근세(삼국시대~조선), 근대, 계절(봄/여름/가을/겨울)

- 23 **09. 풍전**  
경북 안동시 풍산읍 안교1길 9  
근대, 1960년대~현재, 계절(봄/여름/가을/겨울)
- 25 **10. 안동 중고차 단지**  
경북 안동시 풍산읍 유통단지길 87  
1980~1990년대, 2000년대~현재
- 27 **11. 맨홀야적지**  
경북 안동시 풍천면 지풍로 1791-9  
1980~1990년대, 2000년대~현재
- 29 **12. 개호송숲길**  
경북 안동시 임하면 임하길 597-30  
고대~근세(삼국시대~조선), 근대, 1960년대~현재, 계절(봄/여름/가을/겨울)
- 31 **13. 임동광산**  
경북 안동시 임동면 박곡리 산824  
근대, 1960년대~현재, 계절(봄/여름/가을/겨울)
- 33 **14. 임동농협청과물종합유통**  
경북 안동시 임동면 찻거리길 11  
1960~1970년대, 1980~1990년대, 2000년대~현재
- 35 **15. 카페뒤뜰**  
경북 안동시 경동로 2214  
2000년대~현재, 계절(봄/여름/가을/겨울)
- 37 **16. 농협 양곡 폐창고**  
경북 안동시 임하면 금소2길 6  
근대, 1960~1970년대, 1980~1990년대, 2000년대~현재, 계절(봄/여름/가을/겨울)
- 39 **17. 성진아파트**  
경북 안동시 영남길 42  
1960~1970년대, 1980~1990년대, 2000년대~현재
- 41 **18. 안동교회 석조예배당**  
경북 안동시 서동문로 127  
근대, 1960~1970년대, 1980~1990년대, 2000년대~현재, 계절(봄/여름/가을/겨울)

- 43 **19. 안동역 급수탑**  
경북 안동시 경동로 684  
근대, 1960년대~현재, 계절(봄/여름/가을/겨울)
- 45 **20. 안동역 차량정비기지**  
경북 안동시 경동로 684  
1980~1990년대, 2000년대~현재, 계절(봄/여름/가을/겨울)
- 47 **21. 안동역 폐역**  
경북 안동시 경동로 684  
1980~1990년대, 2000년대~현재, 계절(봄/여름/가을/겨울)
- 49 **22. 응천역 폐역**  
경북 안동시 북후면 북평로 886-3  
1980~1990년대, 2000년대~현재, 계절(봄/여름/가을/겨울)
- 51 **23. 구 안동경찰서**  
경북 안동시 당북동 350-4  
1980~1990년대, 2000년대~현재
- 53 **24. 오페수처리장**  
경북 안동시 양실3길 21-20  
1980~1990년대, 2000년대~현재
- 55 **25. 영남산업기계**  
경북 안동시 양실로 392  
1980~1990년대, 2000년대~현재

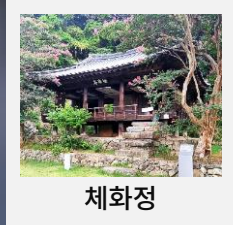




경상북도

◆

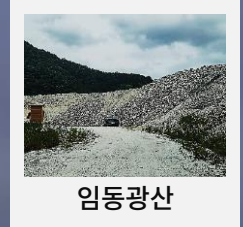
안동시



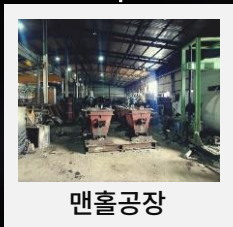
체화정



옹천역 폐역



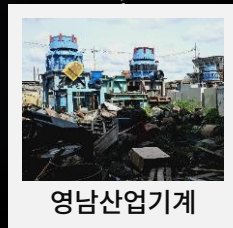
임동광산



맨홀공장



안동역 폐역



영남산업기계



기숙형공무원학원



안동시 | 01

# 실거주 고택

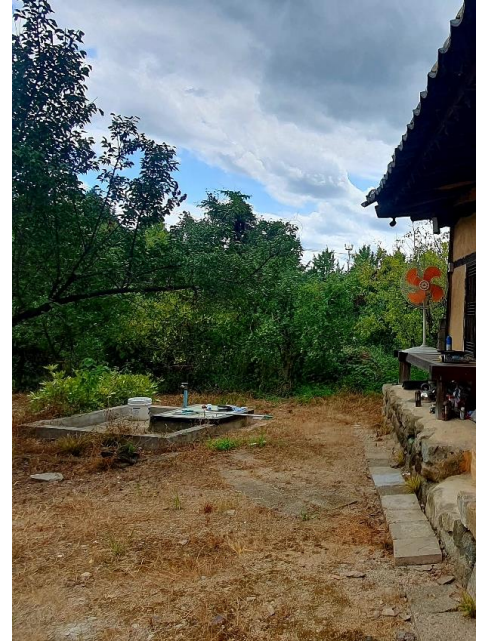
경북 안동시 풍산읍 풍산태사로 1123-6



- ▶ 기와 지붕과 나무 기둥, 흙벽이 조화를 이루는 고풍스러운 외관을 자랑한다. 집 뒤로는 울창한 숲이 있고, 앞쪽은 넓은 마당과 정원이 있어 자연 속에서의 평온함을 느낄 수 있는 공간이다.







## LOCATION CHECK LIST

- **대분류**                    농/어촌, 주거/업무시설
- **소분류**                    한옥/적산가옥, 주택/아파트
- **주소**                        경북 안동시 풍산읍 풍산태사로 1123-6
- **담당자**                    박윤종 실장
- **연락처**                    010-3417-3060
- **주변 여건**                주차장, 화장실, 발전차, 야간촬영(협의), 동시녹음(협의)
- **키워드**                    고대~근세(삼국시대~조선), 근대, 1960년대~현재, 계절(봄/여름/가을/겨울)
- **장소브리프**              계절마다 변화하는 다양한 풍경을 배경으로 자연 속에서의 평온함이 느껴진다. 집기류 하나하나에 세월의 흔적이 묻어 있어 고즈넉한 분위기를 더한다.

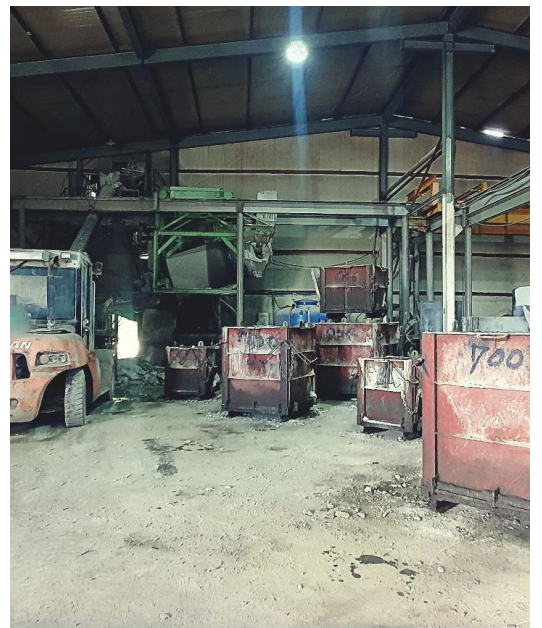


# 맨홀공장

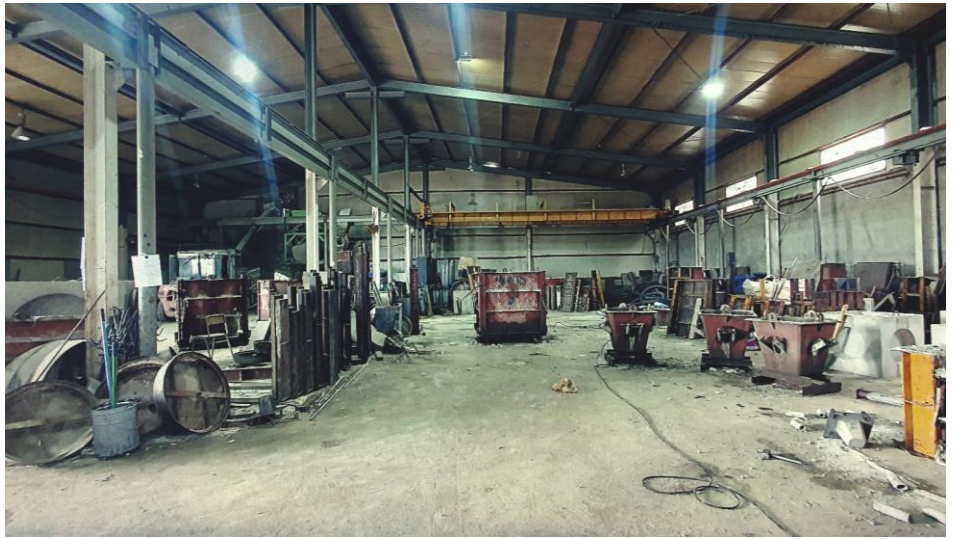
경북 안동시 풍천면 지풍로 1791-9



▶ 각종 기계와 주조 장비들이 설치되어 있으며 산업 현장의 생생한 모습이 전달된다. 공정 작업부터 긴박한 상황 연출까지, 다양한 각도와 장면 구성을 통해 다채로운 스토리라인을 구현할 수 있다.







## LOCATION CHECK LIST

- **대분류**                    산업시설
- **소분류**                    공장, 창고, 사무실
- **주소**                        경북 안동시 풍천면 지풍로 1791-9
- **담당자**                    권영석 대표이사
- **연락처**                    054-841-8810 / 010-2530-7800
- **주변 여건**                주차장, 화장실, 발전차, 야간촬영(협의), 동시녹음(협의)
- **키워드**                    1980~1990년대, 2000년대~현재
- **장소브리프**              상하수도 기반시설을 만드는 회사이다. 실제 가동 중인 장비와 작업 환경 덕분에 현실감 있는 촬영이 가능하며, 산업 현장의 다양한 장면을 연출하기 좋다.



# 기숙형공무원학원

경북 안동시 임하면 신덕리 1217



▶ 한때는 대학교였고 현재는 공무원 학원으로 운영 중이다. 레트로한 감성의 붉은 벽돌 건물 교정이 인상적이다. 본동4동과 남자 기숙사 2동, 여자 기숙사 1동이 있고, 운동장과 각종 부대시설들이 있다.







## LOCATION CHECK LIST

- **대분류**                    교육/연구시설, 주거/업무시설
- **소분류**                    도서관, 학교/학원 유치원/어린이집, 폐건물/시설, 주차장, 창고, 강의실, 기숙사
- **주소**                        경북 안동시 임하면 신덕리 1217
- **담당자**                    강명구 원장
- **연락처**                    054-823-9112 / 010-9299-3493
- **주변 여건**                주차장, 화장실, 발전차, 야간촬영(협의), 동시녹음(협의)
- **키워드**                    1980~1990년대, 2000년대~현재, 계절(봄/여름/가을/겨울)
- **장소브리프**              건물 외관은 1980~1990년대 특유의 건축 양식을 따르고 있으며, 영화, 드라마, 광고 등에서 학창 시절이나 과거 회상을 표현하는 데 적합해 보인다.

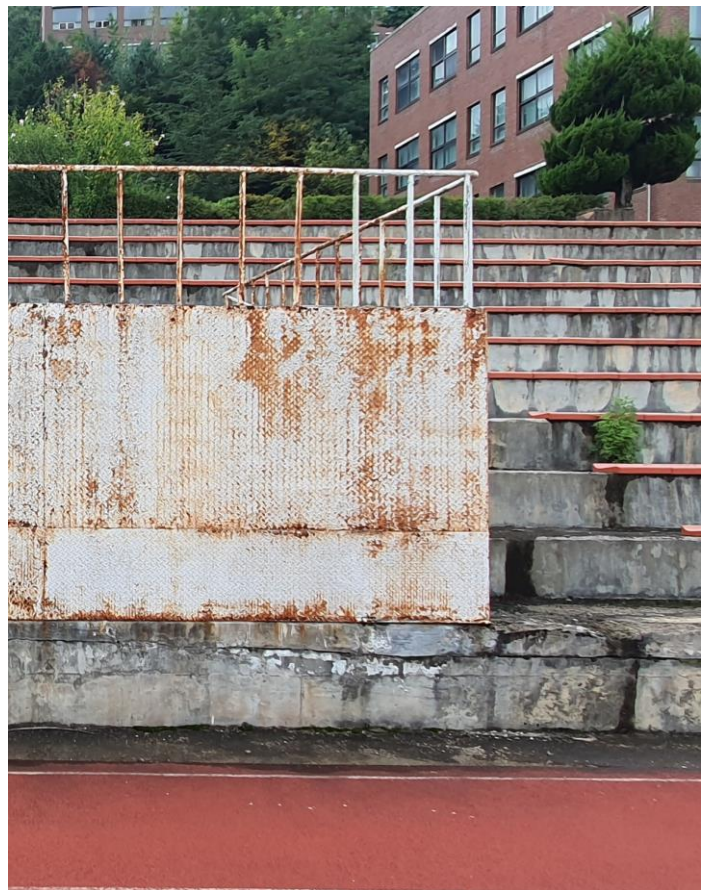


# 천년잔디운동장

경북 안동시 임하면 신덕리 1217



- ▶ 중앙에 넓은 잔디 구장과 양 옆쪽 끝에 축구 골대가 있다. 구장 주변에는 육상 트랙이 있고 관중석 앞쪽에 작은 단상이 있는 구조이다.







## LOCATION CHECK LIST

- **대분류**                    교육/연구시설, 주거/업무시설
- **소분류**                    학교/학원 유치원/어린이집, 경기장/운동장, 주차장
- **주소**                        경북 안동시 임하면 신덕리 1217
- **담당자**                    강명구 원장
- **연락처**                    054-823-9112 / 010-9299-3493
- **주변 여건**                주차장, 화장실, 발전차, 야간촬영(협의), 동시녹음(협의)
- **키워드**                    1980~1990년대, 2000년대~현재, 계절(봄/여름/가을/겨울)
- **장소브리프**              레트로한 분위기를 강조하거나 현대적 요소와의 대비를 통한 연출로 낡은 구장의 특성을 살린 독특하고 감성적인 분위기를 연출 할 수 있다.



# 성락폐철교

경북 안동시 상아동 산55-2



- ▶ 시간이 멈춘 듯한 고요한 풍경 속에서 녹슨 철교의 강렬한 질감과 우거진 숲이 어우러져 있다. 다리 위로 이어진 철판은 오랜 세월의 흔적을 보여주며, 그 너머로 펼쳐질 무언가를 기대하게 만든다.





## LOCATION CHECK LIST

- 
- **대분류**                    도로/교통시설
  - **소분류**                    계단/다리/교각
  - **주소**                        경북 안동시 상아동 산55-2
  - **담당자**                    안동시 문화예술과 팀장
  - **연락처**                    054-840-6091
  - **주변 여건**                발전차, 야간촬영(협의), 동시녹음(협의)
  - **키워드**                    1960~1970년대, 1980~1990년대, 2000년대~현재, 계절(봄/여름/가을/겨울)
  - **장소브리프**              현재 기차가 다니지 않는 폐철교이며, 시간을 담아내는 날 것 그대로의 매력이 있는 공간이다. 촬영은 해당 지자체의 허가를 받아야 한다.
-



# 폐업상가

경북 안동시 남문로 10-4



▶ 벽이 벗겨지고 천장이 군데군데 손상된 모습이 세월의 흔적을 그대로 드러낸다. 시간이 멈춘 듯한 고요함과 동시에 낡고 황폐해진 느낌이 공존한다.





## LOCATION CHECK LIST

- **대분류**                    도시, 생활/영업/상업시설, 창고,
- **소분류**                    노래방/나이트클럽, 폐건물/시설, 사무실
- **주소**                        경북 안동시 남문로 10-4
- **담당자**                    태경사
- **연락처**                    054-854-0023
- **주변 여건**                주차장, 화장실, 야간촬영(협의), 동시녹음(협의)
- **키워드**                    1960~1970년대, 1980~1990년대, 2000년대~현재
- **장소브리프**              1층은 현재 가게들이 영업 중이며 2층 내부는 공간이 넓고 비어 있어 여러 스토리라인과 배경에 맞춰 유연하게 활용할 수 있다.



안동시 | 07

# 남문주차장

경북 안동시 문화광장길 5



- ▶ 세월의 흔적이 묻어난 외벽과 주차된 차량들이 있어 현대적인 요소와 빈티지 요소가 혼합된 공간이다. 금속 재질의 옥상 위 차양과 넓은 외벽이 어우러져 묵직하면서도 거친 느낌이 강조된다.





## LOCATION CHECK LIST

- **대분류**                    도시, 생활/영업/상업시설
- **소분류**                    폐건물/시설, 창고, 주차장
- **주소**                        경북 안동시 문화광장길 5
- **담당자**                    태경사
- **연락처**                    054-854-0023
- **주변 여건**                주차장, 화장실, 야간촬영(협의), 동시녹음(협의)
- **키워드**                    1960~1970년대, 1980~1990년대, 2000년대~현재
- **장소브리프**              대도시 외곽에 위치한 오래된 상가 건물 혹은 공장의 느낌이다. 과거와 현재가 공존하는 분위기를 살려 한국 근현대사를 연상시키는 느낌을 연출 할 수 있다.



# 체화정

경북 안동시 풍산읍 풍산태사로 1123-10



- ▶ 체화정은 봄·여름·가을·겨울 사계절 다른 얼굴을 보여준다. 정자 앞 연못과 인공섬 3개, 넓은 정원 등 사계절 볼거리가 풍부하다. 안쪽 '담락재(湛樂齋)' 현판은 조선 최고의 서화가인 단원 김홍도가 썼다.





## LOCATION CHECK LIST

- **대분류**                    자연경치/풍경
- **소분류**                    공원/나대지, 산/숲/들, 한옥/적산가옥
- **주소**                        경북 안동시 풍산읍 풍산태사로 1123-10
- **담당자**                    농암면사무소
- **연락처**                    054-550-8760
- **주변 여건**                주차장, 화장실, 발전차, 야간촬영(협의), 동시녹음(협의)
- **키워드**                    고대~근세(삼국시대~조선), 근대, 계절(봄/여름/가을/겨울)
- **장소브리프**              온돌방을 중심으로 양옆에 마루방이 있고, 앞쪽에는 툇마루를 내고 난간을 둘렀다. 조선 후기에 지은 전형적인 양반가 정자이다.



# 풍전

경북 안동시 풍산읍 안교1길 9



▶ 고풍스러운 한옥과 건물 앞쪽으로 잘 가꾸어진 넓은 잔디 정원이 자연스럽게 어우러져 한국적인 미를 한층 더 돋보이게 한다. 옛 모습을 그대로 간직한 창살의 전통 문양이 매력적이다.







## LOCATION CHECK LIST

- **대분류**                   생활/영업/상업시설
- **소분류**                   식당/레스토랑, 카페, 한옥/적산가옥
- **주소**                     경북 안동시 풍산읍 안교1길 9
- **담당자**                 이수영 대표
- **연락처**                 010-8181-4037
- **주변 여건**             주차장, 화장실, 발전차, 야간촬영(협의), 동시녹음(협의)
- **키워드**                 근대, 1960년대~현재, 계절(봄/여름/가을/겨울)
- **장소브리프**           100년 전통의 종갓집 한옥을 리모델링하여 재탄생한 공간으로, 곳곳에 남아 있는 오래된 역사의 흔적들과 고택 특유의 분위기에 감성적인 포인트가 더해졌다.



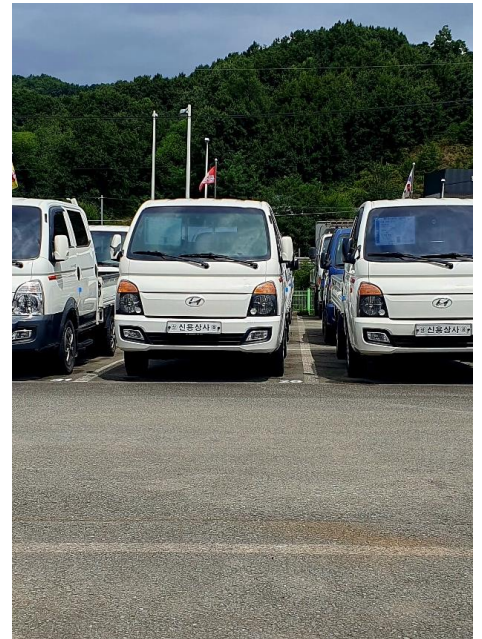
# 안동 중고차 단지

경북 안동시 풍산읍 유통단지길 87



- ▶ 다양한 차종과 브랜드의 중고차가 한 곳에 밀집되어 있는 중고차 매매 단지. 촬영 목적에 따라 다양한 연출이 가능하며, 주차 구역이 잘 정리 되어 있어 여러 대의 차량을 동시에 배치하고 촬영 할 수 있다.





## LOCATION CHECK LIST

- **대분류**                    생활/영업/상업시설, 주거/업무시설, 산업시설
- **소분류**                    편의점/상점/상가, 시장/공판장, 주차장, 사무실
- **주소**                        경북 안동시 풍산읍 유통단지길 87
- **담당자**                    안동 중고자동차 유통단지
- **연락처**                    054-853-8734
- **주변 여건**                주차장, 화장실, 발전차, 야간촬영(협의), 동시녹음(협의)
- **키워드**                    1980~1990년대, 2000년대~현재
- **장소브리프**              중고차 시장의 현실적이고 다양한 모습을 담아내기에 적합하며, 자동차 관련 콘텐츠 제작 뿐만 아니라 광고, 드라마, 영화 등에서 유용한 배경이 될 수 있다.



# 맨홀야적지

경북 안동시 풍천면 지풍로 1791-9



▶ 콘크리트 구조물들이 대량으로 쌓여 있는 외부 창고 야적장. 거친 콘크리트 구조물과 주변에는 풀과 잡초들이 어우러져 마치 폐허와도 같은 아이코닉한 매력이 돋보인다.







## LOCATION CHECK LIST

- **대분류**                    농/어촌, 산업시설
- **소분류**                    공원/나대지, 주차장, 도로/숲도로
- **주소**                        경북 안동시 풍천면 지풍로 1791-9
- **담당자**                    권영석 대표이사
- **연락처**                    054-841-8810 / 010-2530-7800
- **주변 여건**                주차장, 화장실, 발전차, 야간촬영(협의), 동시녹음(협의)
- **키워드**                    1980~1990년대, 2000년대~현재
- **장소브리프**              흙 바닥이 넓게 펼쳐진 야외 공간에 다양한 크기와 형태의 콘크리트 구조물들이 여러 층으로 쌓여 있다. 고립된 야적지의 거친 배경을 활용한 연출이 가능하다.



# 개호송숲길

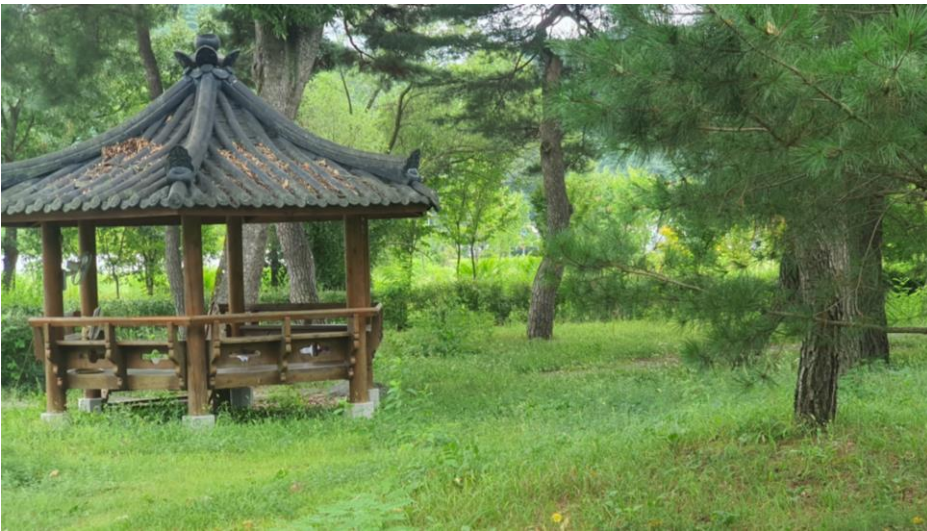
경북 안동시 임하면 임하길 597-30



▶ 천변에는 벚나무가 줄지어 심어져 있으며, 그 안쪽으로는 소나무 군락이 울창하게 자리 잡고 있어 사계절 내내 매력적인 경관을 제공한다.







## LOCATION CHECK LIST

- **대분류**                    농/어촌, 자연경치/풍경
- **소분류**                    공원/나대지, 유원지, 산/숲/들, 강/호수/저수지, 도로/숲도로
- **주소**                        경북 안동시 임하면 임하길 597-30
- **담당자**                    임동면사무소
- **연락처**                    054-822-3001
- **주변 여건**                주차장, 화장실, 발전차, 야간촬영(협의), 동시녹음(협의)
- **키워드**                    고대~근세(삼국시대~조선), 근대, 1960년대~현재, 계절(봄/여름/가을/겨울)
- **장소브리프**              반변천을 따라 조성된 길이 강물을 휘감아 도는 듯한 형태로, 물과 숲이 어우러진 아름다운 풍경을 자아낸다. 계절에 따라 다양한 각도에서 풍경을 연출할 수 있다.



# 임동광산

경북 안동시 임동면 박곡리 산824



▶ 주변을 감싸고 있는 높은 산세가 채석장의 외딴 느낌을 더욱 강조하고, 울퉁불퉁한 암벽과 돌덩이는 자연이 빚어낸 장엄함과 인간의 개입이 결합된 압도적이면서도 독특한 미학을 보여준다.





## LOCATION CHECK LIST

- 
- **대분류**                      자연경치/풍경, 도로/교통시설
  - **소분류**                      공원/나대지, 절벽/동굴/담, 폐건물/시설, 공장, 도로/숲도로, 광산
  - **주소**                         경북 안동시 임동면 박곡리 산824
  - **담당자**                      주식회사 오미아코리아
  - **연락처**                      054-822-8533
  - **주변 여건**                    발전차, 야간촬영(협의), 동시녹음(협의)
  - **키워드**                      근대, 1960년대~현재, 계절(봄/여름/가을/겨울)
  - **장소브리프**                 산으로 둘러싸인 계곡 형태의 지형에 돌무더기와 석재들이 쌓여 있으며, 바닥도 자갈로 덮여 있다. 웅장하고 고립된 분위기를 자아낸다.
-



# 임동농협청과물종합유통

경북 안동시 임동면 찢거리길 11



- ▶ 물류 및 유통 관련 작업이 이루어지는 장소로 주차 공간과 함께 여러 개의 큰 출입문이 설치되어 있다. 창고의 외부는 넓은 콘크리트 바닥으로 되어 있어 차량의 이동 및 적재가 용이한 구조다.







## LOCATION CHECK LIST

- **대분류**                    농/어촌, 산업시설
- **소분류**                    시장/공판장/농수산물유통센터, 창고, 사무실
- **주소**                        경북 안동시 임동면 찻거리길 11
- **담당자**                    임동면사무소
- **연락처**                    054-822-3001
- **주변 여건**                주차장, 발전차, 야간촬영(협의), 동시녹음(협의)
- **키워드**                    1960~1970년대, 1980~1990년대, 2000년대~현재
- **장소브리프**              마을에 하나씩 있던 세월의 흔적이 묻어있는 청과물 유통 창고. 어두운 조명과 색감을 사용하면, 창고 내부는 미스터리와 스릴이 가득한 장소로 손색 없어 보인다.



# 카페뒤뜰

경북 안동시 경동로 2214



▶ 넓은 정원에서 힐링 가득 충전할 수 있을 것만 같은 카페. 넓은 잔디밭이 개방감과 여유로운 분위기를 제공하며, 곳곳에 심어진 큰 나무들은 그늘을 제공하여 자연스러운 휴식 공간을 만들어 준다.







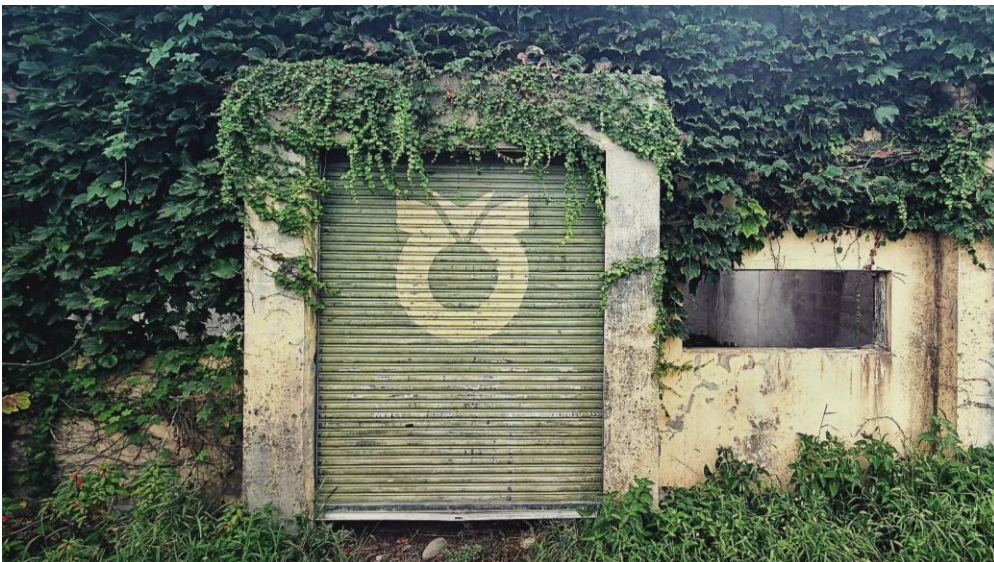
## LOCATION CHECK LIST

- **대분류**                    자연경치/풍경, 생활/영업/상업시설
- **소분류**                    공원/나대지, 식당/레스토랑, 카페
- **주소**                        경북 안동시 임동면 경동로 2214
- **담당자**                    카페뒤뜰
- **연락처**                    010-3503-1313 / 010-4272-1133
- **주변 여건**                주차장, 화장실, 발전차, 야간촬영(협의), 동시녹음(협의)
- **키워드**                    2000년대~현재, 계절(봄/여름/가을/겨울)
- **장소브리프**              실내는 카운터를 제외한 모든 벽면이 정원을 감상할 수 있는 통유리로 되어 있어 자연광이 풍부하게 들어오며, 넓은 공간이 개방감을 준다.



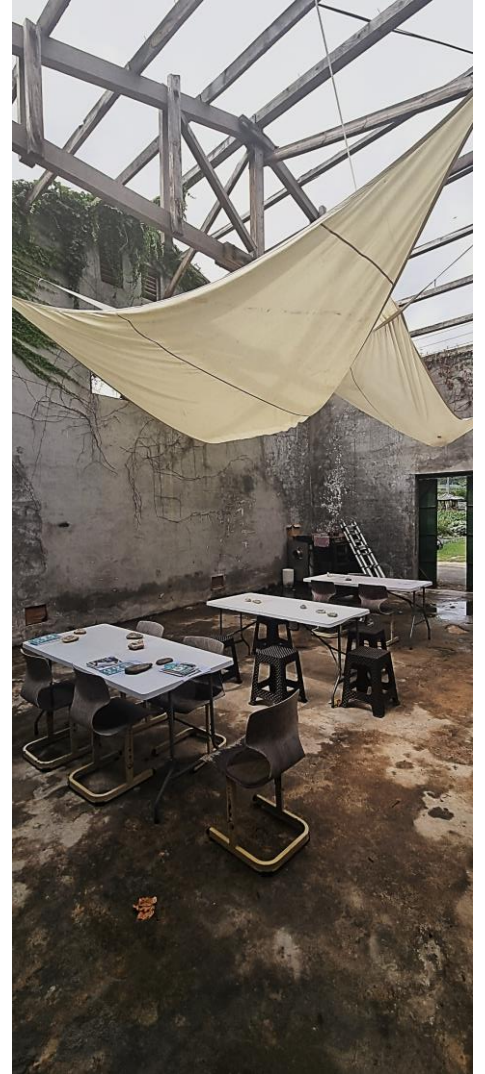
# 농협 양곡 폐창고

경북 안동시 임하면 금소2길 6



▶ 비밀스러운 사건이나 미스터리한 스토리가 펼쳐질 것만 같은 창고. 날씨가 맑은날은 마을 주민들의 커뮤니티룸으로 쓰이고 있다.





## LOCATION CHECK LIST

- **대분류**                    농/어촌, 산업시설, 폐공장/주택
- **소분류**                    폐건물/시설, 창고
- **주소**                        경북 안동시 임하면 금소2길 6
- **담당자**                    임하면사무소
- **연락처**                    054-840-4400
- **주변 여건**                발전차, 야간촬영(협의), 동시녹음(협의)
- **키워드**                    근대, 1960년대~현재, 계절(봄/여름/가을/겨울)
- **장소브리프**              천장에 매달린 낡은 합판들이 독특한 그림자 효과를 만들어 폐허의 느낌을 강조하며, 벽면의 균열과 일부에 자란 덩굴식물이 황폐한 분위기를 더한다.



# 성진아파트

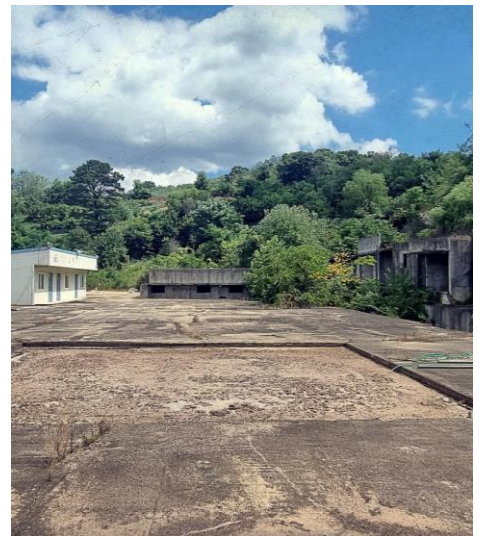
경북 안동시 영남길 42



▶ 콘크리트 골조가 드러난 채 미완성된 이 건물은 오랫동안 방치되어 그사이에 낡고 노후화되었다. 황량하고 쓸쓸한 분위기를 자아낸다.







## LOCATION CHECK LIST

- **대분류**                    폐공장/주택
- **소분류**                    폐건물/시설
- **주소**                        경북 안동시 영남길 42
- **담당자**                    진솔개발
- **연락처**                    010-5858-2062
- **주변 여건**                주차장, 화장실, 발전차, 야간촬영(협의), 동시녹음(협의)
- **키워드**                    1960~1970년대, 1980~1990년대, 2000년대~현재
- **장소브리프**              세월의 흔적이 묻어나는 공사 중단된 폐건물. 미완성된 콘크리트 구조물과 계단, 노출된 철제 구조물이 남아 있어 접근 시 안전에 관한 주의가 필요하다.



# 안동교회 석조예배당

경북 안동시 서동문로 127



- ▶ 한국 근대 건축의 아름다움을 품고 그 자체로 장엄한 분위기와 깊은 역사성을 지니고 있다. 거친 화강암으로 쌓아 올린 견고한 벽과 스테인드글라스가 조화를 이루며, 경건함과 신성함이 느껴진다.





## LOCATION CHECK LIST

- **대분류**                   종교시설
- **소분류**                   교회/성당
- **주소**                     경북 안동시 서동문로 127
- **담당자**                 안동교회 석조예배당
- **연락처**                 054-858-2000
- **주변 여건**             주차장, 화장실, 발전차, 야간촬영(협의), 동시녹음(협의)
- **키워드**                 근대, 1960년대~현재, 계절(봄/여름/가을/겨울)
- **장소브리프**           예배당 뒤에 위치한 뒷마당은 소소한 일상과 추억을 담아낼 수 있는 따뜻하고 아늑한 감성을 품고 있으며, 예배당의 장엄함과는 대조적인 매력을 제공한다.



# 안동역 급수탑

경북 안동시 경동로 684



- ▶ 1940년대 증기 기관차가 물을 공급 받기 위해 세워져 50년 넘게 제자리를 지키고 있는 급수탑. 한때 거대한 기차의 생명을 불어넣던 필수적인 존재였으나, 그 기능을 다하고 조용히 시간을 맞이한다.





## LOCATION CHECK LIST

- **대분류**                    공공/기관시설, 도로/교통시설
- **소분류**                    공원/나대지, 폐건물/시설, 창고, 공항/철도
- **주소**                        경북 안동시 경동로 684
- **담당자**                    안동역 급수탑
- **연락처**                    054-857-8544
- **주변 여건**                주차장, 화장실, 발전차, 야간촬영(협의), 동시녹음(협의)
- **키워드**                    근대, 1960년대~현재, 계절(봄/여름/가을/겨울)
- **장소브리프**              급수탑 주변으로는 넓은 나대지가 펼쳐져 있으며, 일부 차량 정비 시설이 아직 존재 한다. 한국 전쟁 당시 폭격의 흔적이 남아 있는 역사의 한 조각을 간직한 장소.



# 안동역 차량정비기지

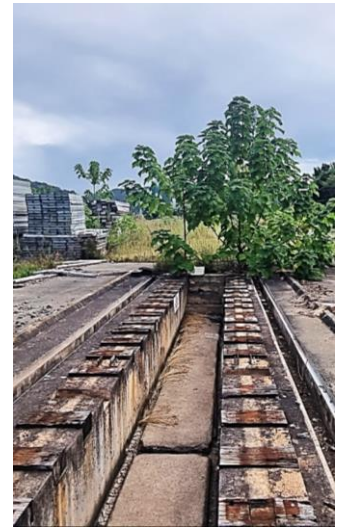
경북 안동시 경동로 684



- ▶ 현재 운행하지 않는 기차역 안 차량 정비 기지. 한때 수많은 사람들과 기계 소음이 가득 찼을 이곳은, 이제 과거의 잔재와 함께 정적 속에서 깊은 여운을 남기고 있다.







## LOCATION CHECK LIST

- **대분류**                    공공/기관시설, 도로/교통시설
- **소분류**                    공원/나대지, 폐건물/시설, 주차장, 공장, 창고, 사무실, 공항/철도시설
- **주소**                        경북 안동시 경동로 684
- **담당자**                    안동역 차량정비기지
- **연락처**                    054-857-8544
- **주변 여건**                주차장, 화장실, 발전차, 야간촬영(협의), 동시녹음(협의)
- **키워드**                    1980~1990년대, 2000년대~현재, 계절(봄/여름/가을/겨울)
- **장소브리프**              과거 차량 정비 시설의 잔해들로 황폐하고 고요한 폐허 같은 분위기를 자아낸다. 주변에는 잡초와 흙이 쌓여 있고, 곳곳에 녹슨 철제 구조물이 남아 있다.

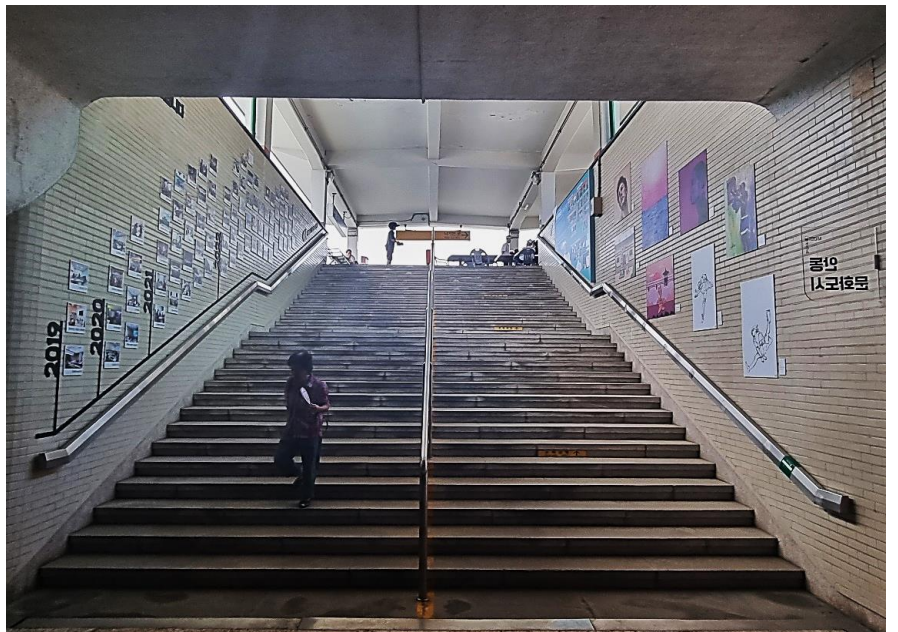


# 안동역 폐역

경북 안동시 경동로 684



▶ 아무렇게나 자라난 잡초들이 폐철로와 어우러져 있다. 녹색 철제 기둥과 지붕이 있는 긴 플랫폼 공간이 폐선로를 따라 직선적으로 이어지며, 양쪽으로 늘어선 기둥들이 만드는 프레임 효과가 돋보인다.







## LOCATION CHECK LIST

- **대분류**                    공공/기관시설, 도로/교통시설
- **소분류**                    전시/관람장, 폐건물/시설, 주차장, 공항/철도시설
- **주소**                        경북 안동시 경동로 684
- **담당자**                    모디684
- **연락처**                    054-857-8544
- **주변 여건**                주차장, 화장실, 발전차, 야간촬영(협의), 동시녹음(협의)
- **키워드**                    1980~1990년대, 2000년대~현재, 계절(봄/여름/가을/겨울)
- **장소브리프**              클래식한 역사 외관과 내부 계단, 타일 벽면이 레트로한 분위기를 자아내며, 철로를 따라 설치된 벤치와 이정표는 아날로그적 감성과 향수를 자극한다.



# 용천역 폐역

경북 안동시 북후면 북평로 886-3



- ▶ 중앙의 반원형 아치형 입구와 돔 형태의 지붕이 특징적이다. 외벽은 흰색 타일로 마감되어 모던한 느낌을 주며, 창문 프레임과 이어진 파란 포인트 타일이 마치 철로 처럼 연결된 듯한 인상을 남긴다.







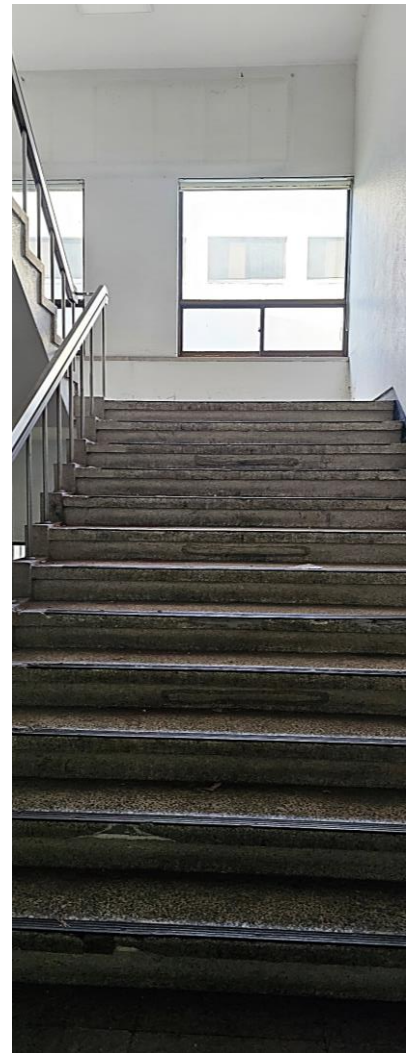
## LOCATION CHECK LIST

- **대분류**                    농/어촌, 공공/기관시설, 도로/교통시설
- **소분류**                    공원/나대지, 폐건물/시설, 공항/철도 시설
- **주소**                        경북 안동시 북후면 북평로 886-3
- **담당자**                    한국 철도 경북본부
- **연락처**                    054-639-2043
- **주변 여건**                화장실, 발전차, 야간촬영(협의), 동시녹음(협의)
- **키워드**                    1980~1990년대, 2000년대~현재, 계절(봄/여름/가을/겨울)
- **장소브리프**              내부로 들어서면 중앙부 아치형 천장에 설치된 푸른빛의 철제 격자 구조물과 유리 돔으로 인하여 자연광이 실내로 풍부하게 유입된다.



# 구 안동경찰서

경북 안동시 당북동 350-4



▶ 1980년대 지어진 이 건물은 정형화된 격자 창문과 브라운 컬러의 외관으로 당시 관공서 건축의 보편적 특징을 충실히 반영하고 있다.





## LOCATION CHECK LIST

- **대분류**                    도시, 공공/기관시설
- **소분류**                    경찰서
- **주소**                        경북 안동시 당북동 350-4
- **담당자**                    한국자산관리공사 안동지사 유성민차장
- **연락처**                    054-850-9801 / 010-5564-2092
- **주변 여건**                주차장, 화장실, 발전차, 야간촬영(협의), 동시녹음(협의)
- **키워드**                    1980~1990년대, 2000년대~현재
- **장소브리프**              회의실, 조사실, 사무실 등 다양한 설정으로 활용 가능하며, 실제 경찰서에서만 느낄 수 있는 긴장감과 사실성을 더해 현실감 넘치는 장면 연출이 가능하다.



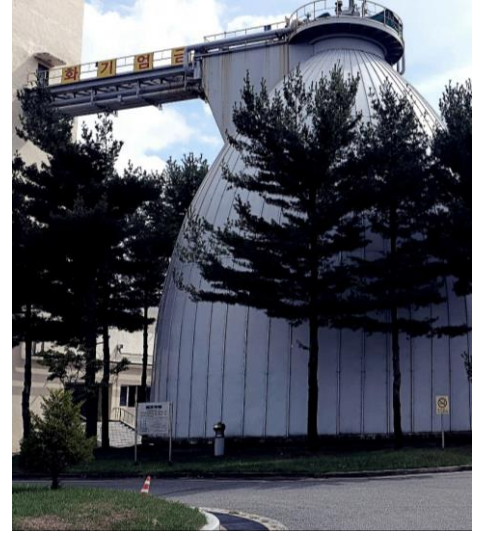
# 오폐수처리장

경북 안동시 양실3길 21-20



- ▶ 넓은 공간에 대형 금속 구조물과 배관, 경고 표지판이 기계화된 첨단 공장이나 현대적인 산업 현장을 연상시킨다. 기술, 미래, 환경, 산업 현장 등 다양한 주제를 자연스럽게 녹여낼 수 있을 듯 하다.





## LOCATION CHECK LIST

- **대분류**                    공공/기관시설, 산업시설
- **소분류**                    공장, 회의실, 사무실
- **주소**                        경북 안동시 양실3길 21-20
- **담당자**                    안동시시설관리공단 서석용 대리
- **연락처**                    054-850-4533 / 010-3057-7429
- **주변 여건**                주차장, 화장실, 발전차, 야간촬영(협의), 동시녹음(협의)
- **키워드**                    1980~1990년대, 2000년대~현재
- **장소브리프**              금속 구조물과 기하학적 설비가 만드는 독특한 산업적 구도가 매력적이다. 단, 위험 시설로 인해 반드시 사전 허가와 시설 관리자와의 긴밀한 협의가 필수적이다.



# 영남산업기계

경북 안동시 양실로 392



- ▶ 대형 산업용 기계 설비들의 보관, 정비, 운영이 이루어지는 공간.  
무심하게 놓여진 기계들과 장비들이 현대 문명의 단면을 보여주는 하나의 설치 미술과도 같다.







## LOCATION CHECK LIST

- **대분류**                    폐자원/고철/파지
- **소분류**                    공장, 창고
- **주소**                        경북 안동시 양실로 392
- **담당자**                    김호윤 대표
- **연락처**                    054-855-6693 / 010-3548-6693
- **주변 여건**                주차장, 화장실, 발전차, 야간촬영(협의), 동시녹음(협의)
- **키워드**                    1980~1990년대, 2000년대~현재
- **장소브리프**              쌓여있는 수많은 원형 부품들과 드럼통, 오래된 기계들은 시간의 흐름을 고스란히 보여준다. 한국의 산업화 시대를 거쳐온 흔적이 이곳에 커커이 쌓여있는 듯 하다.